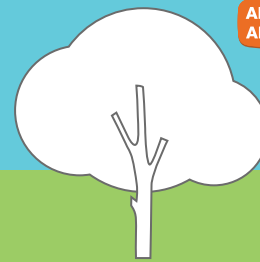


Bezpiecznie w drodze do szkoły i domu

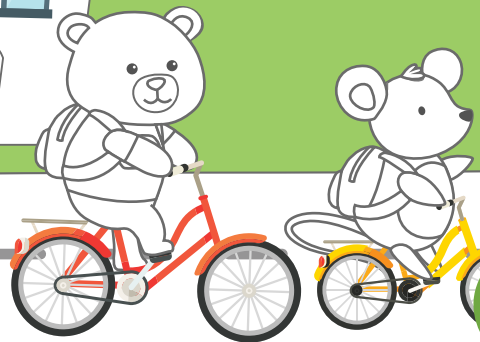


6 porad od
Ambermisia

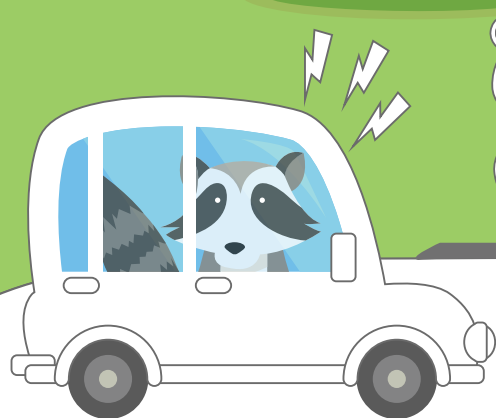


Kieruj się prosto do szkoły, nie zbaczaj ze swej codziennej trasy.

Bezpieczeństwo w drodze do szkoły jest bardzo ważne. Przejeżdź razem z Ambermisiem drogę do szkoły i z powrotem. Pokoloruj Ambermisia i jego drogę.



Staraj się przemieszczać razem z przyjacielem, nie sam.

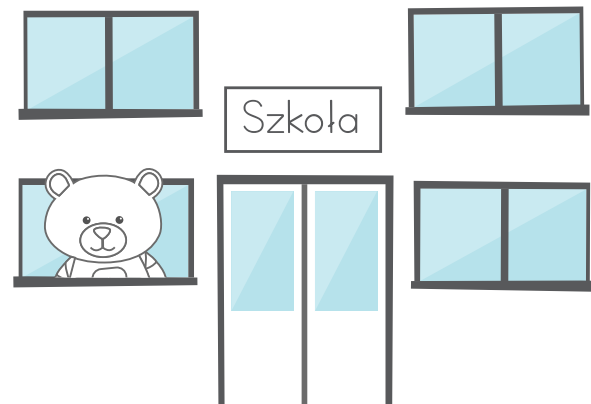


Zaczepia Cię ktoś obcy. Powiadom swojego nauczyciela.



Nie wychodź ze szkoły z inną osobą niż ta, która miała Cię odebrać. Nawet jeśli znasz tę osobę.

Nie opuszczaj terenu szkoły bez pozwolenia.



Chcesz zostać po szkole pobawić się z przyjaciółmi? Zapytaj najpierw swoich rodziców.

